

国内の株価、指数関連は20分ディレイ、ハンセン指数は15分ディレイ、為替は10分毎更新、その他海外指数は終値です。

主要マーケットデータ

国内指標	現在値	前日比	前日比率	更新	
日経平均	始値	23,714.52	-113.21	-0.48%	02/14 09:00
	高値	23,738.42	-89.31	-0.37%	02/14 12:31
	安値	23,603.48	-224.25	-0.94%	02/14 09:28
	現値	23,687.59	-140.14	-0.59%	02/14 15:15
日経平均先物 (第1限月)	23,490	-140	-0.59%	02/15 05:30	
TOPIX	1,702.87	-10.21	-0.60%	02/14 15:00	
東証1部 (出来高概算)	135,175	(万株)		02/14 15:02	
東証1部 (売買代金概算)	2,406,855	(百万円)		02/14 15:02	
値上り数	674	(銘柄)		02/14 15:02	
値下り数	1,394	(銘柄)		02/14 15:02	
JASDAQ	169.18	-1.26	-0.74%	02/14 15:00	
東証マザーズ	841.69	-15.34	-1.79%	02/14 15:00	
10年指標国債	-0.020%	+0.009		02/15 01:31	
CME 日経平均先物	23,530	-185	-0.78%	02/15 06:59	

主要海外マーケットデータ

主要指数	現在値	前日比	前日比率	更新
N Yダウ	29,398.08	-25.23	-0.09%	02/15 07:06
NASDAQ	9,731.176	+19.208	+0.20%	02/15 07:15
S&P500	3,380.16	+6.22	+0.18%	02/15 07:06
EURO ストック50	3,840.97	-5.77	-0.15%	02/15 01:50
FT100	7,409.13	-42.90	-0.58%	02/15 01:35
DAX30	13,744.21	-1.22	-0.01%	02/15 01:45
CAC40	6,069.350	-23.790	-0.39%	02/15 02:05
ハンセン指数	27,815.60	+85.60	+0.31%	02/15 17:08
ポヘスバ指数	114,380.71	-1,281.69	-1.11%	02/15 06:26
主要商品	現在値	前日比	前日比率	更新
WTI原油	52.25	+0.83	+1.61%	02/15 06:59
COMEX金	1,581.8	+6.7	+0.43%	02/15 05:57

主要為替データ

通貨	現在値	前日比	更新
米ドル	109.71	-0.03	02/16 14:01
ユーロ	118.85	0.00	02/15 18:32
ポンド	143.16	-0.01	02/15 18:32
香港ドル	14.1259	0.0000	02/15 18:32
豪ドル	73.67	0.00	02/15 18:32
NZドル	70.66	0.00	02/15 18:32
ドルユーロ	1.0830	-0.0010	02/15 06:59

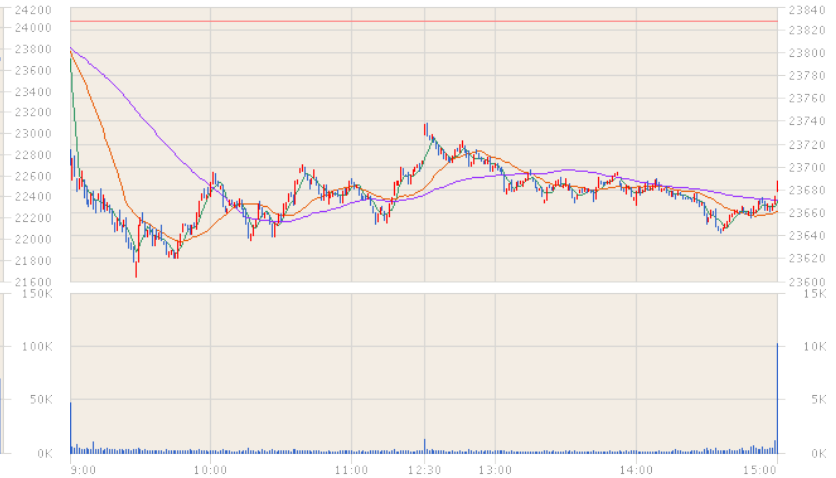
証券情報をわかりやすく  
ダイワインターネット TV

ダイワインターネットTV  
解説/東京マーケットへのリンク  
<http://www.daiwatv.jp/market/index.html>

日経平均 日足チャート (円)



日経平均 1分足チャート (円)



東証 業種別指数 ランキング

	パフォーマンス 上位	前日比		パフォーマンス 下位	前日比
1	繊維業	+0.32%	1	鉄鋼	-1.43%
2	銀行業	+0.24%	2	陸運業	-1.34%
3	電気・ガス業	+0.16%	3	情報・通信業	-1.34%
4	水産・農林業	+0.16%	4	空運業	-1.32%
5	医薬品	-0.01%	5	サービス業	-1.15%
6	ゴム製品	-0.01%	6	倉庫・運輸関連業	-0.96%
7	保険業	-0.05%	7	その他 金融業	-0.91%
8	ガラス・土石製品	-0.11%	8	輸送用機器	-0.90%
9	化学工業	-0.15%	9	精密機器	-0.89%
10	海運業	-0.31%	10	不動産業	-0.85%

売買代金上位

コード	銘柄名	現在値	前日比	前日比率	売買代金 (億円)	更新
1	9984 ソフトバンクグループ	5,517.0	+59.0	+1.08%	1,589.353	02/15 15:00
2	1570 N F日経レバ連動型上場投信	22,320.0	-280.0	-1.24%	1,147.504	02/15 15:00
3	3436 SUMCO	1,916.0	+123.0	+6.86%	475.829	02/14 15:00
4	7518 ネットワンシステムズ	2,360.0	+319.0	+15.63%	421.924	02/14 15:00
5	6758 ソニー	7,622.0	-48.0	-0.63%	395.350	02/14 15:00
6	7974 任天堂	39,840.0	-350.0	-0.87%	372.120	02/14 15:00
7	9983 ファーストリテイリング	59,470.0	-1,090.0	-1.80%	345.243	02/14 15:00
8	7203 トヨタ自動車	7,729.0	-29.0	-0.37%	282.295	02/14 15:00
9	8035 東京エレクトロン	25,685.0	-20.0	-0.08%	246.843	02/14 15:00
10	7201 日産自動車	513.7	-54.8	-9.64%	243.197	02/14 15:00

値上り銘柄

コード	銘柄名	現在値	前日比	前日比率	更新
1	3202 ダイトウボウ	250.0	+36.0	+16.82%	02/14 15:00
2	6274 ヤマハモーターロボティクス	719.0	+100.0	+16.16%	02/14 15:00
3	3486 グローバル・リンク・マネジ	722.0	+100.0	+16.08%	02/14 15:00
4	7518 ネットワンシステムズ	2,360.0	+319.0	+15.63%	02/14 15:00
5	6029 アトラ	332.0	+44.0	+15.28%	02/14 15:00
6	3675 クロス・マーケティンググル	413.0	+50.0	+13.77%	02/14 15:00
7	4651 サニックス	362.0	+43.0	+13.48%	02/14 15:00
8	6235 オプトラン	3,390.0	+375.0	+12.44%	02/14 15:00
9	4694 ビー・エム・エル	3,385.0	+315.0	+10.26%	02/14 15:00
10	6653 正興電機製作所	1,211.0	+102.0	+9.20%	02/14 15:00
11	6134 F U J I	1,985.0	+159.0	+8.71%	02/14 15:00
12	3659 ネクソン	1,837.0	+146.0	+8.63%	02/14 15:00
13	6291 日本エアーテック	1,056.0	+81.0	+8.31%	02/14 15:00
14	7244 市光工業	721.0	+55.0	+8.26%	02/14 15:00
15	4569 キョーリン製薬HLDG	2,317.0	+165.0	+7.67%	02/14 15:00

値下り銘柄

コード	銘柄名	現在値	前日比	前日比率	更新
1	3649 ファインデックス	953.0	-300.0	-23.94%	02/14 15:00
2	3040 ソリトンシステムズ	1,013.0	-275.0	-21.35%	02/14 15:00
3	3920 アイビーシー	1,138.0	-300.0	-20.86%	02/14 15:00
4	4344 ソースネクスト	420.0	-94.0	-18.29%	02/14 15:00
5	6194 アトラエ	2,663.0	-512.0	-16.13%	02/14 15:00
6	2120 L I F U L L	482.0	-92.0	-16.03%	02/14 15:00
7	1446 キャンディル	695.0	-115.0	-14.20%	02/14 15:00
8	6871 日本マイクロニクス	1,147.0	-177.0	-13.37%	02/14 15:00
9	7816 スノーピーク	942.0	-139.0	-12.86%	02/14 15:00
10	2170 リンクアンドモチベーション	496.0	-70.0	-12.37%	02/14 15:00
11	3681 ブイキューブ	504.0	-71.0	-12.35%	02/14 15:00
12	6390 加藤製作所	1,477.0	-194.0	-11.61%	02/14 15:00
13	3521 エコナックHLDG	139.0	-16.0	-10.32%	02/14 15:00
14	3934 ベネフィットジャパン	1,709.0	-188.0	-9.91%	02/14 15:00
15	7201 日産自動車	513.7	-54.8	-9.64%	02/14 15:00

# お取引にあたっての手数料等およびリスクについて

## 手数料等およびリスクについて

- ・株式等の売買等にあたっては、「ダイワ・コンサルティング」コースの店舗(支店担当者)経由で国内委託取引を行う場合、約定代金に対して最大1.26500%(但し、最低2,750円)の委託手数料(税込)が必要となります。また、外国株式等の外国取引にあたっては約定代金に対して最大0.99000%の国内取次手数料(税込)に加え、現地情勢等に応じて決定される現地手数料および税金等が必要となります。
- ・株式等の売買等にあたっては、価格等の変動(裏付け資産の価格や収益力の変動を含みます)による損失が生じるおそれがあります。また、外国株式等の売買等にあたっては価格変動のほかに為替相場の変動等による損失が生じるおそれがあります。
- ・信用取引を行うにあたっては、売買代金の30%以上で、かつ30万円以上の委託保証金が事前が必要です。信用取引は、少額の委託保証金で多額の取引を行うことができることから、損失の額が差し入れた委託保証金の額を上回るおそれがあります。
- ・債券を募集・売出し等により、又は当社との相対取引により売買する場合は、その対価(購入対価・売却対価)のみを受払いいただきます。円貨建て債券は、金利水準の変動等により価格が上下し、損失が生じるおそれがあります。外貨建て債券は、金利水準の変動に加え、為替相場の変動等により損失が生じるおそれがあります。また、債券の発行者または元利金の支払いを保証する者の財務状況等の変化、およびそれらに関する外部評価の変化等により、損失が生じるおそれがあります。
- ・投資信託をお取引していただく際に、銘柄ごとに設定された購入時手数料および運用管理費用(信託報酬)等の諸経費、等をご負担いただきます。また、各商品等には価格の変動等による損失を生じるおそれがあります。

## ご投資にあたっての留意点

- ・取引コースや商品毎に手数料等およびリスクは異なりますので、上場有価証券等書面、契約締結前交付書面、目論見書、等をよくお読みください。
- ・外国株式、外国債券の銘柄には、我が国の金融商品取引法に基づく企業内容の開示が行われていないものもあります。

商号等 大和証券株式会社 / 金融商品取引業者 関東財務局長(金商)第108号

加入協会 日本証券業協会、一般社団法人日本投資顧問業協会、一般社団法人金融先物取引業協会 一般社団法人第二種金融商品取引業協会



[https://twitter.com/daiwa\\_jp](https://twitter.com/daiwa_jp)



<https://www.facebook.com/daiwa.jp>



<https://www.youtube.com/user/8601daiwa>