

国内の株価、指数関連は20分ディレイ、ハンセン指数は15分ディレイ、為替は10分毎更新、その他海外指数は終値です。

主要マーケットデータ

主要海外マーケットデータ

主要為替データ

国内指標	現在値	前日比	前日比率	更新	
日経平均	始値	30,141.61	+502.21	+1.69%	09/24 09:00
	高値	30,276.38	+636.98	+2.15%	09/24 14:51
	安値	30,110.30	+470.90	+1.59%	09/24 09:42
	現値	30,248.81	+609.41	+2.06%	09/24 15:15
日経平均先物 (第1限月)	30,040	-110	-0.36%	09/25 06:00	
TOPIX	2,090.75	+47.20	+2.31%	09/24 15:00	
東証1部 (出来高概算)	142,537	(万株)		09/24 15:02	
東証1部 (売買代金概算)	3,557,899	(百万円)		09/24 15:02	
値上り数	2,104	(銘柄)		09/24 15:02	
値下り数	68	(銘柄)		09/24 15:02	
JASDAQ	196.20	+2.24	+1.15%	09/24 15:00	
東証マザーズ	1,163.41	+35.60	+3.16%	09/24 15:00	
10年指標国債	0.058%	+0.008		09/25 00:30	
CME 日経平均先物	30,035	-65	-0.22%	09/25 05:59	

主要指数	現在値	前日比	前日比率	更新
NYダウ	34,798.00	+33.18	+0.10%	09/25 06:05
NASDAQ	15,047.699	-4.545	-0.03%	09/25 06:15
S&P500	4,455.48	+6.50	+0.15%	09/25 06:05
EURO ストック50	4,158.51	-36.41	-0.87%	09/25 00:50
FT100	7,051.48	-26.87	-0.38%	09/25 00:35
DAX30	15,531.75	-112.220	-0.72%	09/25 00:55
CAC40	6,638.460	-63.520	-0.95%	09/25 01:05
ハンセン指数	24,192.16	-318.82	-1.30%	09/24 17:09
ポヘスバ指数	113,282.67	-781.69	-0.69%	09/25 05:22

主要商品	現在値	前日比	前日比率	更新
WTI原油	73.95	+0.65	+0.89%	09/25 05:59
COMEX金	1,745	-2.7	-0.15%	09/25 03:56

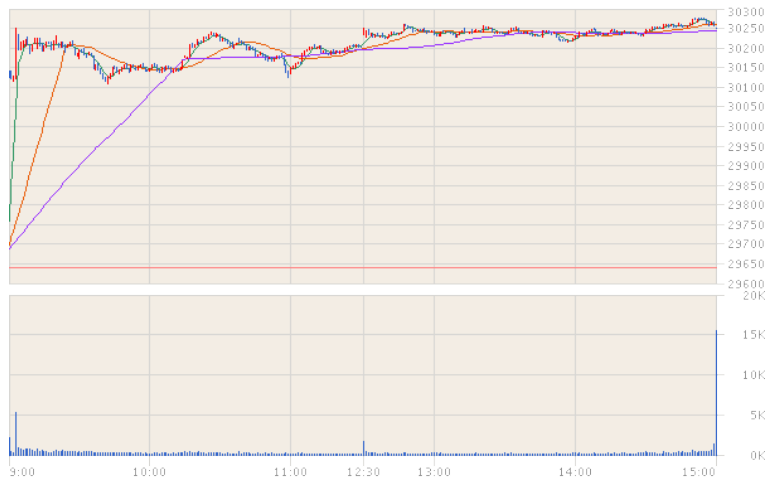
通貨	現在値	前日比	更新
米ドル	110.72	0.00	09/26 14:11
ユーロ	129.70	+0.01	09/25 06:00
ポンド	151.44	+0.07	09/25 06:00
香港ドル	14.2213	+0.0013	09/25 06:00
豪ドル	80.36	-0.02	09/25 06:00
NZドル	77.64	-0.02	09/25 06:00
ドルユーロ	1.1714	0.0000	09/26 14:11

証券情報をわかりやすく
ダイワインターネット TV
 ダイワインターネットTV
 解説/東京マーケットへのリンク
<http://www.daiwatv.jp/market/index.html>

日経平均 日足チャート (円)



日経平均 1分足チャート (円)



東証 業種別指数 ランキング

順位	業種	前日比	順位	業種	前日比
1	海運業	+8.21%	1	電気・ガス業	+1.20%
2	繊維業	+3.40%	2	建設業	+1.51%
3	銀行業	+3.14%	3	非鉄金属	+1.66%
4	保険業	+3.11%	4	食料品	+1.68%
5	証券業	+3.00%	5	小売業	+1.73%
6	情報・通信業	+2.96%	6	その他製品	+1.77%
7	倉庫・運輸関連業	+2.85%	7	機械	+1.79%
8	その他 金融業	+2.83%	8	化学工業	+1.82%
9	空運業	+2.72%	9	水産・農林業	+1.83%
10	サービス業	+2.71%	10	医薬品	+1.92%

売買代金上位

順位	コード	銘柄名	現在値	前日比	前日比率	売買代金 (億円)	更新
1	9101	日本郵船	10,990.0	+820.0	+8.06%	1,374.925	09/24 15:00
2	1570	N F 日経レバ運動型上場投信	17,280.0	+680.0	+4.10%	1,206.549	09/24 15:00
3	9107	川崎汽船	8,380.0	+830.0	+10.99%	1,153.659	09/24 15:00
4	9984	ソフトバンクグループ	6,627.0	+178.0	+2.76%	961.011	09/24 15:00
5	6758	ソニーグループ	13,000.0	+640.0	+5.18%	885.743	09/24 15:00
6	8306	三菱UFJFG	668.3	+26.8	+4.18%	844.429	09/24 15:00
7	6920	レーザーテック	28,300.0	+150.0	+0.53%	775.759	09/24 15:00
8	9104	商船三井	9,870.0	+620.0	+6.70%	766.033	09/24 15:00
9	7203	トヨタ自動車	10,100.0	+280.0	+2.85%	701.664	09/24 15:00
10	6861	キーエンス	71,000.0	+780.0	+1.11%	581.384	09/24 15:00

値上り銘柄

順位	コード	銘柄名	現在値	前日比	前日比率	更新
1	9274	国際紙パルプ商事	397.0	+56.0	+16.42%	09/24 15:00
2	3408	サカイオーベックス	5,380.0	+700.0	+14.96%	09/24 15:00
3	6814	古野電気	1,289.0	+155.0	+13.67%	09/24 15:00
4	6140	旭ダイヤモンド工業	714.0	+85.0	+13.51%	09/24 15:00
5	6815	ユニデンHLDG	3,235.0	+375.0	+13.11%	09/24 15:00
6	7033	マネジメントソリューション	3,610.0	+390.0	+12.11%	09/24 15:00
7	7868	廣済堂	1,884.0	+198.0	+11.74%	09/24 15:00
8	9308	乾汽船	2,848.0	+292.0	+11.42%	09/24 15:00
9	9107	川崎汽船	8,380.0	+830.0	+10.99%	09/24 15:00
10	4449	ギフト	3,750.0	+360.0	+10.62%	09/24 15:00
11	7014	名村造船所	259.0	+24.0	+10.21%	09/24 15:00
12	3919	パイブドHD	2,751.0	+251.0	+10.04%	09/24 15:00
13	7271	安永	1,285.0	+117.0	+10.02%	09/24 15:00
14	6616	トレックス・セミコンダクタ	2,881.0	+256.0	+9.75%	09/24 15:00
15	3321	ミタチ産業	939.0	+82.0	+9.57%	09/24 15:00

値下り銘柄

順位	コード	銘柄名	現在値	前日比	前日比率	更新
1	6205	OKK	328.0	-80.0	-19.61%	09/24 15:00
2	8260	井筒屋	304.0	-43.0	-12.39%	09/24 15:00
3	1552	国際ETF VIX短期先物	2,240.0	-269.0	-10.72%	09/24 15:00
4	4373	シンプレクス・HLDG	1,960.0	-100.0	-4.85%	09/24 15:00
5	1356	TOPIXベア2倍上場投信	974.0	-47.0	-4.60%	09/24 15:00
6	1368	ダイワTPXダブルインバー	1,410.0	-67.0	-4.54%	09/24 15:00
7	1357	N F 日経平均ダブルインバー	367.0	-17.0	-4.43%	09/24 15:00
8	1366	ダイワ日経平均ダブルインバ	959.0	-41.0	-4.10%	09/24 15:00
9	1360	日経平均ベア2倍上場投信	898.0	-38.0	-4.06%	09/24 15:00
10	1459	楽天ETF日経ダブルインバ	1,469.0	-62.0	-4.05%	09/24 15:00
11	6335	東京機械製作所	1,824.0	-76.0	-4.00%	09/24 15:00
12	1472	N F J P X 400ダブルイ	730.0	-30.0	-3.95%	09/24 14:55
13	1469	J P X日経400ベア2倍	1,810.0	-74.0	-3.93%	09/24 15:00
14	1466	ダイワJ P X 400ダブルイ	1,824.0	-73.0	-3.85%	09/24 15:00
15	5074	テスHLDG	2,362.0	-87.0	-3.55%	09/24 15:00

手数料及びリスクに関しては次ページをご確認下さい。

お取引にあたっての手数料等およびリスクについて

手数料等およびリスクについて

- ・株式等の売買等にあたっては、「ダイワ・コンサルティング」コースの店舗(支店担当者)経由で国内委託取引を行う場合、約定代金に対して最大1.26500%(但し、最低2,750円)の委託手数料(税込)が必要となります。また、外国株式等の外国取引にあたっては約定代金に対して最大0.99000%の国内取次手数料(税込)に加え、現地情勢等に応じて決定される現地手数料および税金等が必要となります。
- ・株式等の売買等にあたっては、価格等の変動(裏付け資産の価格や収益力の変動を含みます)による損失が生じるおそれがあります。また、外国株式等の売買等にあたっては価格変動のほかに為替相場の変動等による損失が生じるおそれがあります。
- ・信用取引を行うにあたっては、売買代金の30%以上で、かつ30万円以上の委託保証金が事前が必要です。信用取引は、少額の委託保証金で多額の取引を行うことができることから、損失の額が差し入れた委託保証金の額を上回るおそれがあります。
- ・債券を募集・売出し等により、又は当社との相対取引により売買する場合は、その対価(購入対価・売却対価)のみを受払いいただきます。円貨建て債券は、金利水準の変動等により価格が上下し、損失が生じるおそれがあります。外貨建て債券は、金利水準の変動に加え、為替相場の変動等により損失が生じるおそれがあります。また、債券の発行者または元利金の支払いを保証する者の財務状況等の変化、およびそれらに関する外部評価の変化等により、損失が生じるおそれがあります。
- ・投資信託をお取引していただく際に、銘柄ごとに設定された購入時手数料および運用管理費用(信託報酬)等の諸経費、等をご負担いただきます。また、各商品等には価格の変動等による損失を生じるおそれがあります。

ご投資にあたっての留意点

- ・取引コースや商品毎に手数料等およびリスクは異なりますので、上場有価証券等書面、契約締結前交付書面、目論見書、等をよくお読みください。
- ・外国株式、外国債券の銘柄には、我が国の金融商品取引法に基づく企業内容の開示が行われていないものもあります。

商号等 大和証券株式会社 / 金融商品取引業者 関東財務局長(金商)第108号

加入協会 日本証券業協会、一般社団法人日本投資顧問業協会、一般社団法人金融先物取引業協会 一般社団法人第二種金融商品取引業協会



https://twitter.com/daiwa_jp



<https://www.facebook.com/daiwa.jp>



<https://www.youtube.com/user/8601daiwa>