

株式マーケット速報 (前場)

国内の株価、指数関連は20分ディレイ、ハンセン指数は15分ディレイ、為替は10分毎更新、その他海外指数は終値です。

2024/02/23 12:00

主要マーケットデータ

国内指標	現在値	前日比	前日比率	更新	
日経平均	始値	38,508.07	+245.91	+0.64%	02/22 09:00
	高値	39,156.97	+894.81	+2.34%	02/22 14:48
	安値	38,508.07	+245.91	+0.64%	02/22 09:00
	現値	39,098.68	+836.52	+2.19%	02/22 15:15
日経平均先物 (第1限月)	39,440	+320	+0.82%	02/23 11:39	
TOPIX	2,660.71	+33.41	+1.27%	02/22 15:00	
プライム (出来高概算)	176,948	(万株)		02/22 15:02	
プライム (売買代金概算)	5,562,268	(百万円)		02/22 15:02	
値上り数	1,082	(銘柄)		02/22 15:02	
値下り数	518	(銘柄)		02/22 15:02	
グロース	742.11	-3.24	-0.43%	02/22 15:00	
10年指標国債	0.719%	+0.003		02/23 03:05	
CME 日経平均先物	39,425	+1,015	+2.64%	02/23 06:59	

主要海外マーケットデータ

主要指数	現在値	前日比	前日比率	更新
N Yダウ	39,069.11	+456.87	+1.18%	02/23 06:20
NASDAQ	16,041.621	+460.751	+2.96%	02/23 07:15
S&P500	5,087.03	+105.23	+2.11%	02/23 06:20
EURO ストック50	4,855.36	+80.05	+1.68%	02/23 02:00
FT100	7,684.49	+21.98	+0.29%	02/23 01:35
DAX30	17,370.45	+252.330	+1.47%	02/23 01:55
CAC40	7,911.600	+99.510	+1.27%	02/23 02:05
ハンセン指数	16,699.96	-42.99	-0.26%	02/23 11:45
ポヘスバ指数	130,240.55	+208.97	+0.16%	02/23 06:22
主要商品	現在値	前日比	前日比率	更新
WTI原油	78.34	+0.43	+0.55%	02/23 06:59
COMEX金	2,021.5	-0.8	-0.04%	02/23 02:22

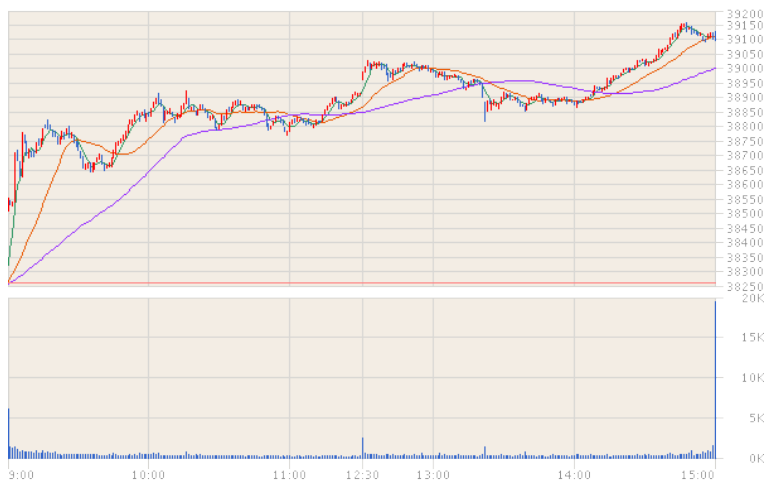
主要為替データ

通貨	現在値	前日比	更新
米ドル	150.49	-0.02	02/23 12:00
ユーロ	162.91	+0.01	02/23 12:00
ポンド	190.55	+0.02	02/23 11:59
香港ドル	19.2351	-0.0056	02/23 12:00
豪ドル	98.84	+0.21	02/23 11:59
NZドル	93.30	+0.09	02/23 11:59
ドルユーロ	1.0825	+0.0002	02/23 12:00

日経平均 日足チャート (円)



日経平均 1分足チャート (円)



東証 業種別指数 ランキング

順位	業種	前日比	順位	業種	前日比
1	機械	+2.88%	1	医薬品	-0.45%
2	電気機器	+2.31%	2	サービス業	+0.05%
3	精密機器	+1.99%	3	水産・農林業	+0.06%
4	石油・石炭製品	+1.77%	4	空運業	+0.08%
5	パルプ・紙	+1.75%	5	その他金融業	+0.23%
6	ガラス・土石製品	+1.68%	6	情報・通信業	+0.33%
7	不動産業	+1.30%	7	小売業	+0.35%
8	その他製品	+1.19%	8	陸運業	+0.39%
9	証券業	+1.17%	9	海運業	+0.41%
10	金属製品	+1.16%	10	倉庫・運輸関連業	+0.42%

売買代金上位

順位	コード	銘柄名	現在値	前日比	前日比率	売買代金 (億円)	更新
1	6920	レーザーテック	41,000.0	+1,980.0	+5.07%	4,228.944	02/22 15:00
2	6857	アドバンテスト	7,088.0	+494.0	+7.49%	2,338.356	02/22 15:00
3	8035	東京エレクトロン	36,580.0	+2,060.0	+5.97%	2,277.938	02/22 15:00
4	7735	S C R E E N H L D G	19,895.0	+1,835.0	+10.16%	1,701.283	02/22 15:00
5	9984	ソフトバンクグループ	8,800.0	+430.0	+5.14%	1,694.450	02/22 15:00
6	7203	トヨタ自動車	3,521.0	+92.0	+2.68%	1,584.618	02/22 15:00
7	6146	ディスコ	47,410.0	+4,080.0	+9.42%	1,419.149	02/22 15:00
8	9107	川崎汽船	7,259.0	+92.0	+1.28%	1,273.250	02/22 15:00
9	6526	ソシオネクスト	4,056.0	+209.0	+5.43%	1,214.583	02/22 15:00
10	8306	三菱UFJFG	1,490.0	+14.5	+0.98%	943.569	02/22 15:00

値上り銘柄

順位	コード	銘柄名	現在値	前日比	前日比率	更新
1	7003	三井E&S	1,444.0	+300.0	+26.22%	02/22 15:00
2	3153	八洲電機	1,568.0	+235.0	+17.63%	02/22 15:00
3	7347	マーキュリアHLDG	864.0	+115.0	+15.35%	02/22 15:00
4	6254	野村マイクロ・サイエンス	15,590.0	+1,820.0	+13.22%	02/22 15:00
5	6315	TOWA	8,670.0	+1,000.0	+13.04%	02/22 15:00
6	6620	宮越HLDG	1,222.0	+136.0	+12.52%	02/22 15:00
7	7735	S C R E E N H L D G	19,895.0	+1,835.0	+10.16%	02/22 15:00
8	6871	日本マイクロニクス	7,220.0	+660.0	+10.06%	02/22 15:00
9	6146	ディスコ	47,410.0	+4,080.0	+9.42%	02/22 15:00
10	3655	ブレインパッド	1,480.0	+124.0	+9.14%	02/22 15:00
11	6264	マルマエ	2,030.0	+155.0	+8.27%	02/22 15:00
12	6387	サムコ	5,440.0	+410.0	+8.15%	02/22 15:00
13	3482	ロードスターキャピタル	2,390.0	+176.0	+7.95%	02/22 15:00
14	3110	日東紡績	5,700.0	+420.0	+7.95%	02/22 15:00
15	4971	メック	4,440.0	+320.0	+7.77%	02/22 15:00

値下り銘柄

順位	コード	銘柄名	現在値	前日比	前日比率	更新
1	3632	グリー	488.0	-39.0	-7.40%	02/22 15:00
2	7972	イトーキ	1,851.0	-135.0	-6.80%	02/22 15:00
3	3963	シンクロ・フード	683.0	-37.0	-5.14%	02/22 15:00
4	7354	DmM I X	297.0	-15.0	-4.81%	02/22 15:00
5	4519	中外製薬	5,648.0	-242.0	-4.11%	02/22 15:00
6	3073	DDグループ	1,440.0	-59.0	-3.94%	02/22 15:00
7	9468	KADOKAWA	3,079.0	-121.0	-3.78%	02/22 15:00
8	9449	GMOインターネットグループ	2,476.0	-97.0	-3.77%	02/22 15:00
9	7956	ビジョン	1,536.0	-60.0	-3.76%	02/22 15:00
10	6266	タツモ	3,620.0	-140.0	-3.72%	02/22 15:00
11	7383	ネットプロテクションズHL	187.0	-7.0	-3.61%	02/22 15:00
12	4071	プラスアルファコンサルティ	2,450.0	-91.0	-3.58%	02/22 15:00
13	4849	エン・ジャパン	2,646.0	-96.0	-3.50%	02/22 15:00
14	6088	シグマクシス・HLDG	1,672.0	-60.0	-3.46%	02/22 15:00
15	7947	エフビコ	2,741.5	-98.0	-3.45%	02/22 15:00

手数料及びリスクに関しては次ページをご確認下さい。

お取引にあたっての手数料等およびリスクについて

手数料等およびリスクについて

・株式等の売買等にあたっては、「ダイワ・コンサルティング」コースの店舗(支店担当者)経由で国内委託取引を行なう場合、約定代金に対して最大1.26500%(但し、最低2,750円)の委託手数料(税込)が必要となります。また、外国株式等の外国取引にあたっては約定代金に対して最大0.99000%の国内取次手数料(税込)に加え、現地情勢等に応じて決定される現地手数料および税金等が必要となります。

・株式等の売買等にあたっては、価格等の変動(裏付け資産の価格や収益力の変動を含みます)による損失が生じるおそれがあります。また、外国株式等の売買等にあたっては価格変動のほかに為替相場の変動等による損失が生じるおそれがあります。

・信用取引を行なうにあたっては、売買代金の30%以上で、かつ30万円以上の委託保証金が事前に必要です。信用取引は、少額の委託保証金で多額の取引を行なうことができることから、損失の額が差し入れた委託保証金の額を上回るおそれがあります。

・債券を募集・売出し等により、又は当社との相対取引により売買する場合は、その対価(購入対価・売却対価)のみを受払いいただきます。円貨建て債券は、金利水準の変動等により価格が上下し、損失が生じるおそれがあります。外貨建て債券は、金利水準の変動に加え、為替相場の変動等により損失が生じるおそれがあります。また、債券の発行者または元利金の支払いを保証する者の財務状況等の変化、およびそれらに関する外部評価の変化等により、損失が生じるおそれがあります。

・投資信託をお取引していただく際に、銘柄ごとに設定された購入時手数料および運用管理費用(信託報酬)等の諸経費、等をご負担いただきます。また、各商品等には価格の変動等による損失を生じるおそれがあります。

ご投資にあたっての留意点

・取引コースや商品毎に手数料等およびリスクは異なりますので、上場有価証券等書面、契約締結前交付書面、目論見書、等をよくお読みください。

・外国株式、外国債券の銘柄には、我が国の金融商品取引法に基づく企業内容の開示が行なわれていないものもあります。

商号等 大和証券株式会社 / 金融商品取引業者 関東財務局長(金商)第108号

加入協会 日本証券業協会、一般社団法人日本投資顧問業協会、一般社団法人金融先物取引業協会、一般社団法人第二種金融商品取引業協会、一般社団法人日本STO協会